

Bandas homogéneas Soliflex

Las soluciones higiénicas definitivas



Doble beneficio para la industria alimentaria: Higiene definitiva con un menor coste de propiedad

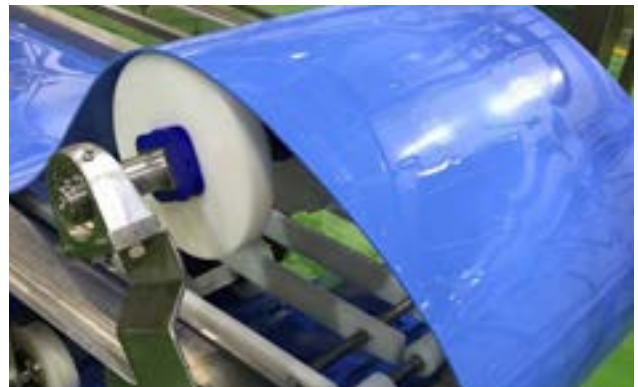
Ammeraal Beltech ofrece una amplia gama de bandas homogéneas. Con 75 años de experiencia en la industria alimentaria, Ammeraal Beltech sabe que los fabricantes de equipamiento original y los usuarios finales siempre están buscando modos de mejorar la seguridad alimentaria y la productividad. Es por ello que hemos desarrollado lo último en bandas de transportadoras homogéneas higiénicas: **Soliflex**.

Las bandas Soliflex están hechas de una sola pieza de plástico homogéneo, por lo que no se deshilachan ni contaminan los alimentos. Es también muy fácil de limpiar (requiere de menos agua y un menor tiempo de limpieza).

La gama Soliflex está compuesta de 5 bandas de accionamiento positivo.

Nuestras bandas Soliflex de accionamiento positivo incluyen diferentes tipos de dientes y piñones para adaptarse a sus necesidades. Este sistema de accionamiento positivo reduce la energía necesaria para usar el transportador. Nuestra banda Soliflex PRO proporciona el mejor centrado y nuestra banda Soliflex Center Bar proporciona un centrado excelente; ¡prácticamente no necesitan mantenimiento!

La gama de bandas homogéneas puede instalarse en los transportadores existentes y, en combinación con un diseño de transportador adecuado, permite **su limpieza y saneamiento in situ**.



Soliflex PRO cumple con el concepto **SAFE & CLEAN** Ammeraal Beltech:

SAFE

- en conformidad con los estándares internacionales de calidad alimentaria (CE 1935/2004 y FDA)
- Las características de la banda cumplen con el estándar ISO 22000 (anteriormente HACCP).
- banda higiénica definitiva para la seguridad alimentaria

CLEAN

- limpieza y desinfección fácil y rápida
- menor consumo de agua, detergente y tiempo
- posibilidad de limpieza y desinfección en movimiento
- posibilidad de limpieza y desinfección in situ

Industrias:

- » Carnes y aves
- » Pescados y mariscos
- » Procesamiento de verduras
- » Panadería y pastelería
- » Productos lácteos



Ammeraal Beltech
member European
Hygienic Engineering
& Design Group



Food Grade belts comply
with EC 1935/2004
and FDA standards
supporting your
ISO 22000 requirements
(previously HACCP)

Gama de bandas homogéneas Soliflex

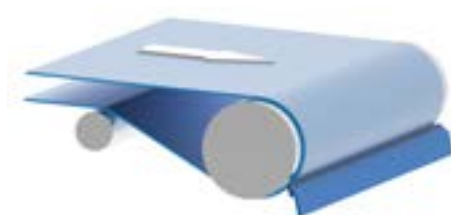
Hay disponibles 5 sistemas de accionamiento. Soliflex PRO, Soliflex PRO mini, Soliflex Center Bar (CB), Soliflex Full Bar (FB), Soliflex Full Bar mini (FB mini). La matriz de selección ayuda a elegir la banda más adecuada para su aplicación.

Producto	Soliflex PRO	Soliflex PRO mini	Soliflex CB	Soliflex FB	Soliflex FB mini
Descripción	Hygienic tracking design	Hygienic tracking design	Hygienic design	Traditional design	Traditional design
Materiales disponibles	TPU + TPE	TPU	TPU	TPU	TPU
Dureza Shore	55 shore D	55 shore D	98 shore A	98 shore A	98 shore A
Espesores disponibles	2, 3 and 4 mm	1.5 and 2 mm	3 mm	3.3 mm	2.79 mm
Anchos disponibles	1800	1800	1500	1500	1500
Paso de dientes	51.0 mm	25.5 mm	39.7 mm	50 mm	25.9 mm
Diámetro mínimo de piñón	94.7 mm (TPU 2 mm)	47 mm	124 mm	95.5 mm	50.8 mm
Limpieza	++++	++++	++++	+	+
Par transmisible	+++	+++	++	++	++
F/E	+++	++	+++	++	++
Transportador en artesa	+++	+++	++	+	+
Centrado	++++	++++	+++	+	+
Lisura superficial	+++	+++	++	++	++

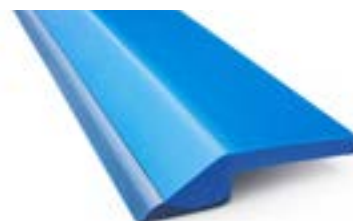
UltraScraper

Rascadores metaldetectables y antimicrobianos para una mayor higiene y eficacia en el procesado de alimentos.

Los alimentos pueden adherirse incluso a las bandas con propiedades antiadherentes. Es por ello que la eficacia y efectividad del raspado y de la limpieza son puntos clave en la industria alimentaria.



La colocación del raspador es posible en sistemas de accionamiento de mototambor y piñones.



El extremo blando del UltraScraper permite una limpieza profunda.

Autocentrado y personalización

El sistema de autocentrado Soliflex PRO & PRO mini funciona de dos modos:



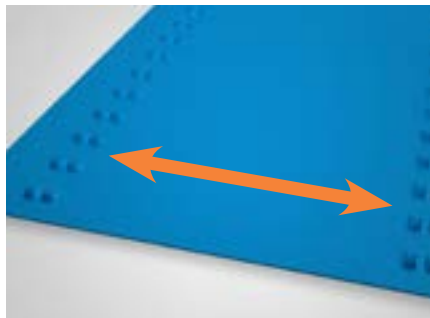
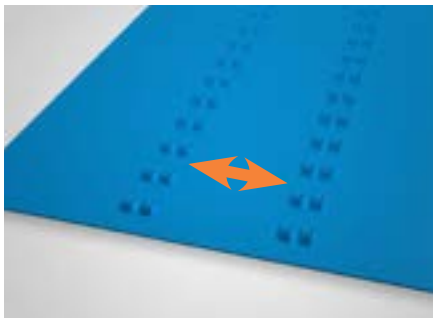
1) Mediante el diseño exclusivo de los piñones

La guía de soporte central del piñón juega un papel importante en el centrado y posicionamiento. Se debe fijar la posición de la banda en la polea motora y en la de retorno.

2) Mediante el uso de las guías de deslizamiento

Las tiras de soporte están posicionadas de tal modo que actúan como guías para los dientes de transmisión. De este modo, la banda se autocentra sobre toda la superficie de deslizamiento.

Personalización flexible del posicionamiento de los dientes en las bandas Soliflex PRO (mini)



La configuración estándar está compuesta de 2 pares de dientes (Duplex) o 4 pares de dientes (Quattro) con un paso de 150 mm.

Diferentes pasos de dientes están disponibles bajo petición

Para aplicaciones especiales tales como los cuellos de cisne, los dientes pueden colocarse en los extremos de la banda para permitir un control total en los puntos de flexión críticos del transportador.



Posibilidades de fabricación

Cada aplicación y proceso requieren su propia solución. Hay diversas posibilidades de fabricación disponibles para nuestra gama de bandas homogéneas Soliflex con el fin de adaptarnos a sus necesidades.

Tacos



Planos, angulados o doblados; todos disponibles en una altura máxima de 150 mm. Acabado suave o con nuestros grabados R18 (pirámide positiva) o el A18 (pirámide invertida). Hechos de TPU y fijados mediante soldadura de alta frecuencia.

Paredes laterales

Disponemos de paredes laterales de 20 a 100 mm para nuestra Soliflex TPU.

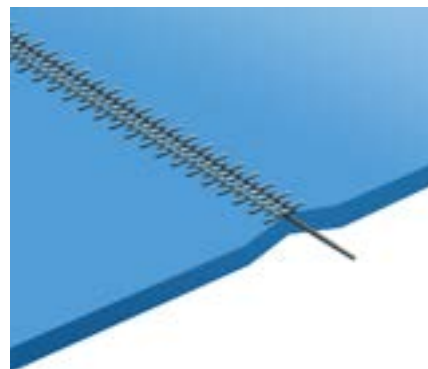
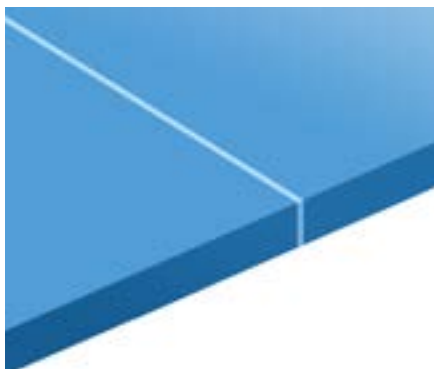
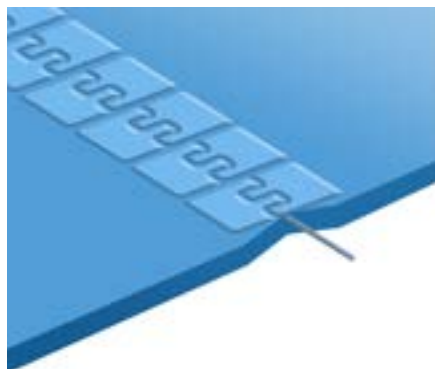
Pueden combinarse con los tacos para crear compartimentos para la elevación del producto en pendientes pronunciadas o verticales.



Tipos de uniones

Para lograr la máxima higiene, recomendamos las bandas empalmadas sin fin. La banda puede unirse en nuestra fábrica o in situ mediante el uso de un empalme a testa.

Alternativamente, la banda se puede unir usando grapas de fijación mecánicas o de plástico, las cuales son menos higiénicas. Estas soluciones permiten extraer la banda con facilidad.



Contactos locales

... y 150 contactos de servicio más
en ammeraalbeltech.com

Alemania

T +49 4152 937-0
info-de@ammeraalbeltech.com

Argentina

T +54 11 4218 2906
info-ar@ammeraalbeltech.com

Australia

T +61 3 8780 6000
info-au@ammeraalbeltech.com

Austria

T +43 171728 133
info-de@ammeraalbeltech.com

Bélgica

T +32 2 466 03 00
info-be@ammeraalbeltech.com

Canadá

T +1 905 890 1311
info-ca@ammeraalbeltech.com

Chile

T +56 2 233 12900
info-cl@ammeraalbeltech.com

China

T +86 512 8287 2709
info-cn@ammeraalbeltech.com

Colombia

T +57 1 893 9890
info-co@ammeraalbeltech.com

Corea del Sur

T +82 31 448 3613-7
info-kr@ammeraalbeltech.com

Dinamarca

T + 45 7572 3100
info-dk@ammeraalbeltech.com

Eslovaquia

T +421 255648542
info-sk@ammeraalbeltech.com

España

T +34 937 183 054
info-es@ammeraalbeltech.com

Estados Unidos

T +1 847 673 6720
info-us@ammeraalbeltech.com

Finlandia

T +358 207 911 400
info-fi@ammeraalbeltech.com

Francia

T +33 3 20 90 36 00
info-fr@ammeraalbeltech.com

Hungría

T +36 30 311 6099
info-hu@ammeraalbeltech.com

India

T +91 44 265 34 244
info-in@ammeraalbeltech.com

Israel

T +972 4 6371485
info-il@ammeraalbeltech.com

Italia

T +39 051 660 60 06
info-it@ammeraalbeltech.com

Japón

T +81 52 433 7400
info-jp@ammeraalbeltech.com

Luxemburgo

T +352 26 48 38 56
info-lu@ammeraalbeltech.com

Malasia

T +60 3 806 188 49
info-my@ammeraalbeltech.com

Mexico

T +52 55 5341 8131
info-mx@ammeraalbeltech.com

Países Bajos

T +31 72 57 51212
info-nl@ammeraalbeltech.com

Perù

T +51 1 713 0069
info-pe@ammeraalbeltech.com

Polonia

T +48 32 44 77 179
info-pl@ammeraalbeltech.com

Portugal

T +351 22 947 94 40
info-pt@ammeraalbeltech.com

Reino Unido

T +44 1992 500550
info-uk@ammeraalbeltech.com

República Checa

T +420 567 117 211
info-cz@ammeraalbeltech.com

Singapur

T +65 62739767
info-sg@ammeraalbeltech.com

Suecia

T +46 (0) 10 130 96 00
info-se@ammeraalbeltech.com

Suiza

T +41 55 2253 535
info-ch@ammeraalbeltech.com

Tailandia

T +66 2 902 2604-13
info-th@ammeraalbeltech.com

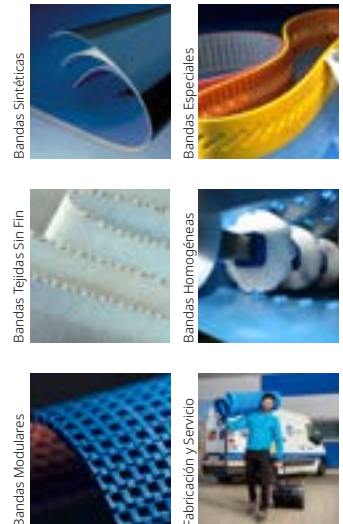
Turquía

T +90 232 877 0700
info-tr@ammeraalbeltech.com

Vietnam

T +84 8 376 562 05
info-vn@ammeraalbeltech.com

**Asesoramiento experto, soluciones
de calidad y servicio local para
todas sus necesidades en bandas
de transporte o de proceso**



Información General de Contacto:

Ammeraal Beltech
P.O. Box 38
1700 AA Heerhugowaard
The Netherlands

T +31 (0)72 575 1212
info@ammeraalbeltech.com

amma.com