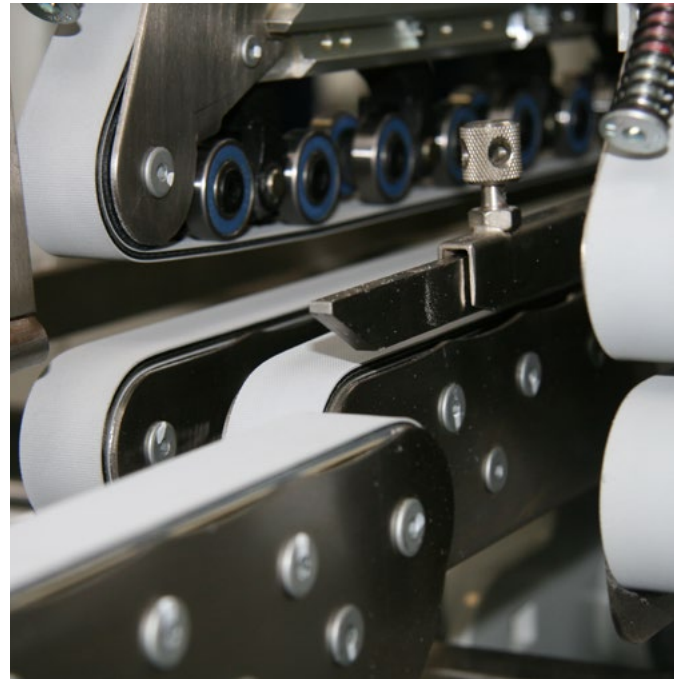
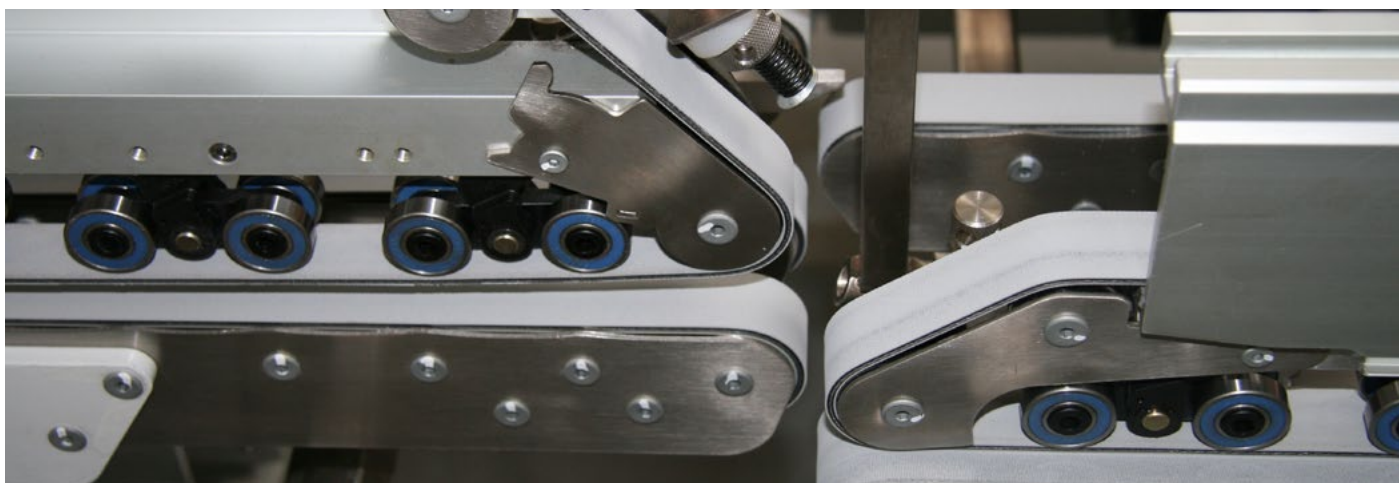


RAPPLON® Vouw-Lijm Banden Kartondozen Industrie





Onze probleemoplosser als het draait om snelheid en flexibiliteit

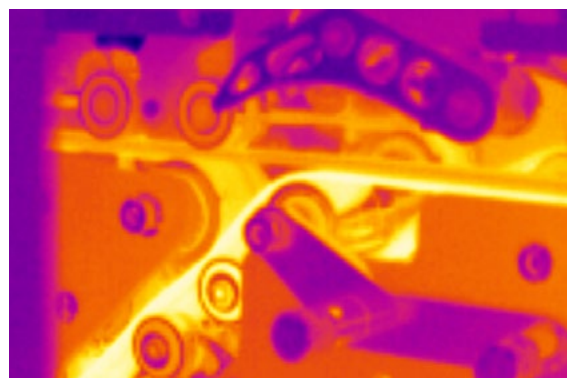
Onze passie voor innovatie heeft geresulteerd in een nieuwe serie RAPPLON® vouw- en lijmbanden; dankzij de verbeteringen presteren deze hogesnelheidsbanden nu nóg beter.

Een lange levensduur, uitstekende grip op papier en karton, zeer slijtvast en bestand tegen papierstof - dus probleemloos onderhoud - en beschikbaar met EU en FDA goedgekeurde food grade-deklagen; al met al bevorderen deze nieuwe banden de productiviteit, dringen ze de downtime terug en besparen ze jarenlang op energieverbruik en -kosten.

RAPPLON® QuickSplice vouw- en lijmbanden hebben het laagste energieverbruik van alle banden in de industrie.

Dankzij het innovatieve ontwerp wordt de opwarming van de banden gereduceerd (circa 20% lagere temperaturen in vergelijking met andere banden onder soortgelijke omstandigheden). Minder opwarming betekent minder energie die verloren gaat.

Onze QuickSplice Banden staan garant voor aanzienlijke energiebesparingen



Uitgelijnd en bij de tijd



Food Grade Banden voor Voedingsmiddelenverpakking



Droge voedingsmiddelen zoals pasta's worden direct in kartonnen dozen verpakt. Tijdens het vouwen en lijmen zijn alleen de banden in contact met de verpakking en hiermee de enige bron van contactvervuiling.

De RAPPLON® vouw-lijmbanden met food grade-deklagen voldoen aan de FDA- en EU-normen voor contact met droge voedingsmiddelen; een geruuststellende gedachte voor fabrikanten van kartonnen voedselverpakkingen.

Feederbanden

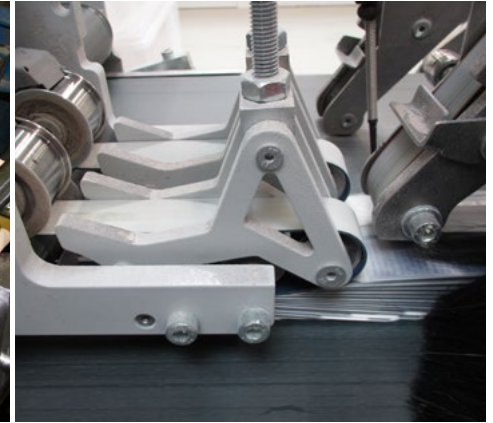


Ultrafeed 500

De Ultrafeed 500 banden met de exclusieve compound Carmi-Tech overtreffen de prestaties van standaardproducten binnen het brede aanbod van Feederbanden.

- Uit laboratoriumtesten komt Carmi-Tech CS20 als nummer 1 naar voren vanwege de slijtvastheid volgens de normen van ISO 4649.
- Praktijktesten met Ultrafeed 500 toevoerbanden resulteerden in een 5 tot 10 keer langere levensduurverwachting.

Bewezen font press-banden



54559 UV E06.20 FQ

Als vervangers van de vaak gebruikte traditionele eindloze geweven, of met leer beklede banden, hebben de RAPPLON® UV E06.20 FQ banden hun dienst bewezen; met normale eindloze verbindingen en tegen een lagere prijs.

- Deklaag van fleece voor soepele handling en voorkoming van markeringen op verpakkingen.
- Langere bedrijfsduur dankzij flexibeler materiaal.

Ongekende voordelen voor u dankzij unieke productkenmerken

Productkenmerken	Voordeel	Pluspunten
Hoge treksterkte door gebruik van polyesterweefsel tussenlaag*	Uitzonderlijk flexibel Geen verlenging Dimensie stabiel	Laagste energieverbruik Naspannen niet nodig Simpelweg installeren en verder niet meer naar omkijken
Hoge treksterkte door gebruik van polyamidefolie**	Schokdempend Soepele lagering	Eenvoudig te installeren en sturen
Rafelbestendige zijkant	Randen rafelen minder	Lange levensduur, verhoogde uurcapaciteit
XNBR grade rubber deklagen	Schuur- en slijtvast Uitstekende grip bij hoge snelheden	Langere levensduur, geen hygiënische problemen
Food grade rubber deklagen	Geen contaminatie van de verpakkingen	Ideaal voor kritische verpakkingen van voedingsmiddelen of farmaceutische producten
Hoge elasticiteit	Lage belasting van assen en lagers	Gemakkelijke sturing, lage belasting van lagering
QuickSplice*	Snel en gemakkelijk lassen met eenvoudige QuickSplice lastang	Betrouwbare las, perfect uitgelijnd, door iedereen te lassen

* Pluspunten voor QuickSplice Banden ** Pluspunten voor Classic Banden



Innovation & Service in Belting

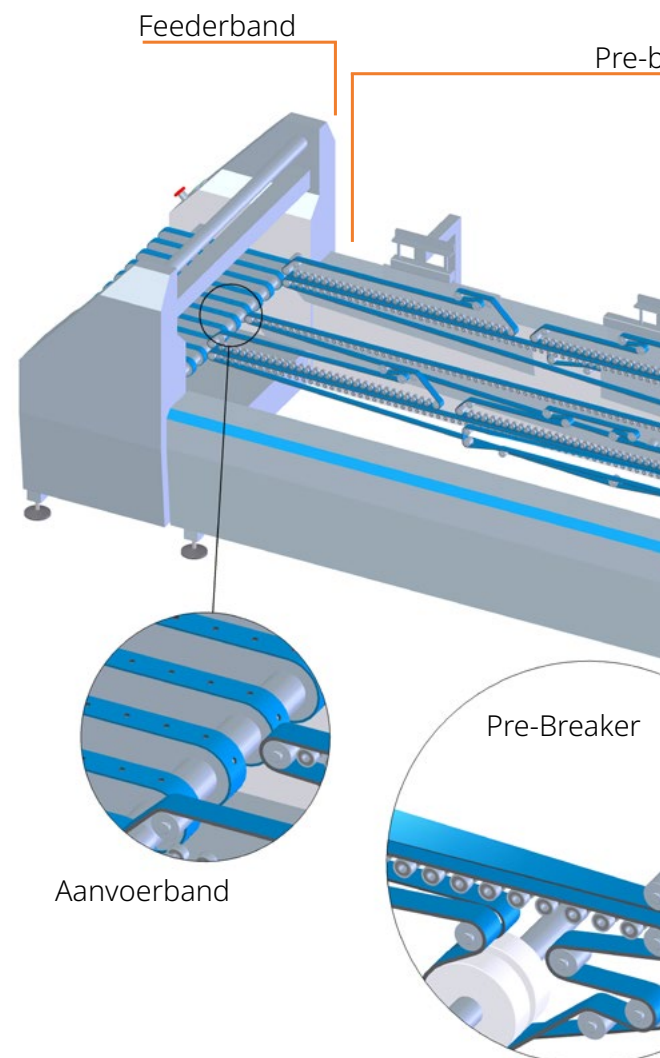
RAPPLON® vouw-lijmbanden, leverbaar in de uitvoeringen QuickSplice of Classic, staan garant voor zorgvuldig transport en vouwen van kartonnen blanks. Op zeer hoge snelheden voor de meest uiteenlopende toepassingen binnen diverse industrieën. Inclusief verpakkingen voor voedingsmiddelen en farmaceutische producten dankzij onze hoogwaardige, door EU en FDA goedgekeurde food grade deklagen.

QuickSplice uitvoering

- Veilige, betrouwbare en snelle vingerlas voor onmiddellijke vervanging van de band
- Veilige en gemakkelijke bandsturing, zelfs bij snelheden tot 700 m/min.
- Energiebesparend ontwerp; tot 14% lager energieverbruik ten opzichte van de marktnorm
- Geschikt voor het draaien in beide richtingen
- Dimensie stabiele kern van polyester; naspannen is niet nodig

Classic uitvoering

- Traditionele lastechnologie met aangeschuide en gelijmde verbinding
- Tussenlaag van Polyamide folie
- FDA en EU food grade deklagen
- Geen rafelende randen dankzij uitstekende randstabiliteit
- Kan worden gebruikt in toepassingen met temperaturen tot 80 °C



Technische Informatie - RAPPLON® Food Grade Vouw-Lijmbanden

Art. nr.	RAPPLON® band omschrijving	Dikte in mm	Treksterkte in N/mm bij 1% rek	Aanbevolen spanning	Min. poelie Ø	Temperatuur range °C	Anti-statisch
----------	----------------------------	-------------	--------------------------------	---------------------	---------------	----------------------	---------------

Toepassing - Toevoerbanden

	Ultrafeed 500						
54705	GT S04.25 RC + NRS 040 rood	6.5	4.0	0.6 - 1.0%	40.0	0 - 80	ja

Toepassing - Vouw-Lijmbanden

54273	RAPPLON® GG S04.30 RRC groen	3.0	4.0	0.6 - 1.0%	30.0	0 - 80	ja
54164	RAPPLON® GG S04.40 RRC groen	4.0	4.0	0.6 - 1.0%	30.0	0 - 80	ja
54783	RAPPLON® GG S04.30 RRC FG	3.0	4.0	0.6 - 1.0%	25.0	0 - 80	ja
54784	RAPPLON® GG S04.40 RRC FG	4.0	4.0	0.6 - 1.0%	30.0	0 - 80	ja
54274	RAPPLON® GG S06.30 RRC groen	3.0	6.0	0.6 - 1.0%	30.0	0 - 80	ja
54145	RAPPLON® GG S06.40 RRC groen	4.0	6.0	0.6 - 1.0%	40.0	0 - 80	ja
54275	RAPPLON® GG S06.50 RRC groen	5.0	6.0	0.6 - 1.0%	50.0	0 - 80	ja
54276	RAPPLON® GG S06.60 RRC groen	6.0	6.0	0.6 - 1.0%	60.0	0 - 80	ja
54780	RAPPLON® GG S06.30 RRC FG	3.0	6.0	0.6 - 1.0%	30.0	0 - 80	ja
54781	RAPPLON® GG S06.40 RRC FG	4.0	6.0	0.6 - 1.0%	40.0	0 - 80	ja
54782	RAPPLON® GG S06.55 RRC FG	5.5	6.0	0.6 - 1.0%	60.0	0 - 80	ja
54659	RAPPLON® GG E10.30 RRQ FG	3.0	10.0	0.4 - 0.6%	30.0	0 - 60	ja
54660	RAPPLON® GG E10.40 RRQ FG	4.0	10.0	0.4 - 0.6%	40.0	0 - 60	ja
54662	RAPPLON® GG E10.55 RRQ FG	5.5	10.0	0.4 - 0.6%	60.0	0 - 60	ja

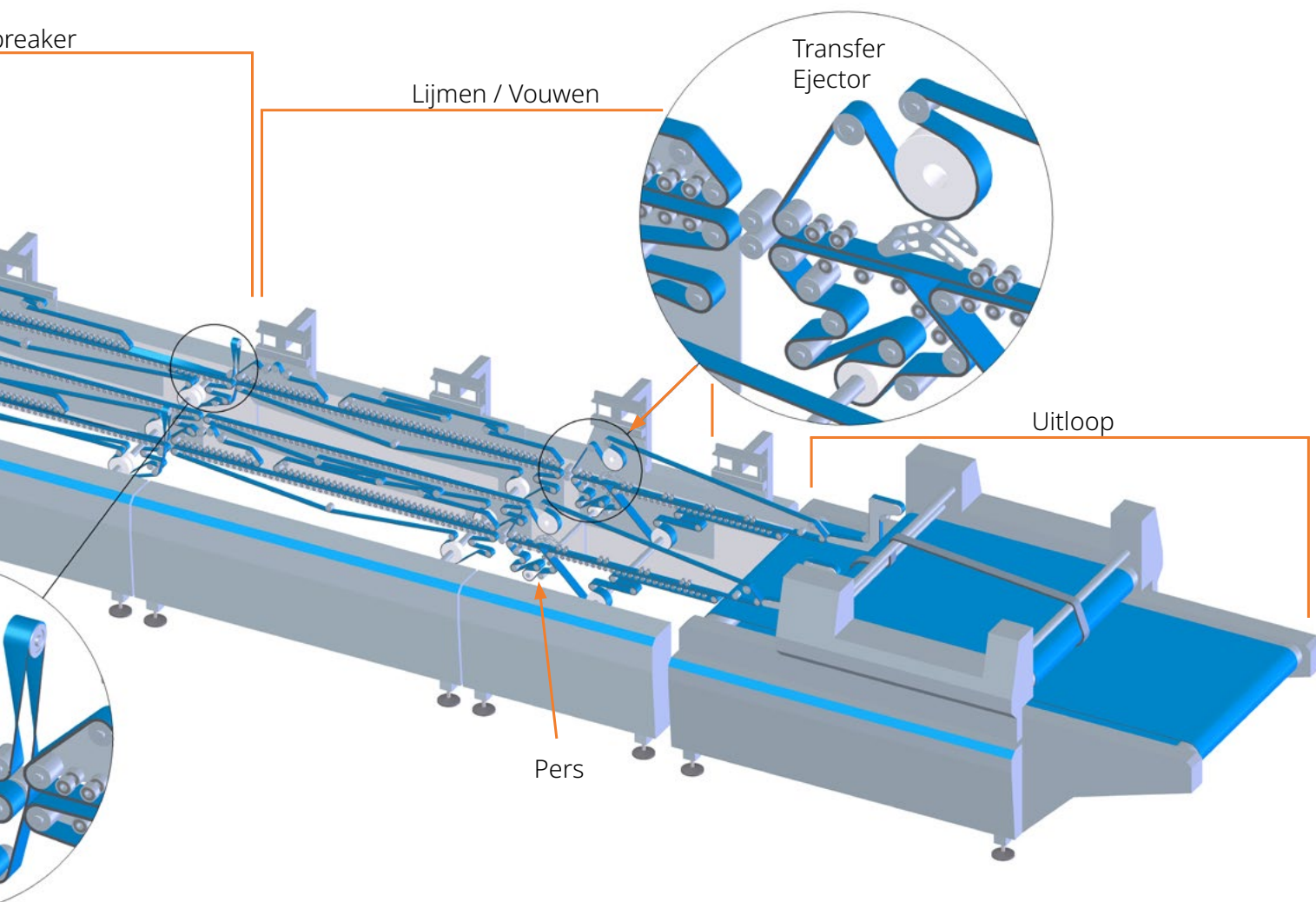
Toepassing - Transfer sectie

54770	RAPPLON® UV E06.20 FQ	2.0	6.0	0.4 - 0.6%	20.0	0 - 60	ja
-------	-----------------------	-----	-----	------------	------	--------	----

Toepassing - Pers en Uitloop sectie

54525	RAPPLON® TG P03.12 FC	1.25	3.0	0.2 - 0.6%	25.0	0 - 80	ja
54265	RAPPLON® TG P04.20 RC	2.0	3.8	0.2 - 0.6%	25.0	0 - 80	ja
54266	RAPPLON® TG P07.30 RC	2.9	7.0	0.2 - 0.6%	50.0	0 - 80	ja
57239	RAPPLON® TG E18.20 P5C	1.9	18.0	0.2 - 0.6%	60.0	0 - 80	ja

breaker





Flexo Vouw-Lijm Systemen

Voor uw toepassing bij hoge snelheden;

RAPPLON® 54789 & 54790

Accuraat vouwen van blanks met Flexo vouw- en lijmbanden en Case Makers bij maximale productiesnelheden; dát is het doel van RAPPLON® Flexo vouw-lijmbanden. Voor het vouwgedeelte zijn specifieke banden nodig die de blanks slipvrij verwerken en een hoge productiesnelheid aankunnen. De deklaag van carboxylaatrubber biedt een uitstekende grip en voorkomt markeringen op de blanks.

Verbeteren het dozen-vouwproces op hoge snelheid met onze GG S06.70 RP6C.

- Uitzonderlijk hoge randstabiliteit; geen rafelende randen
- Slijtvaste deklaag van XNBR rubber
- P6-structuur voor uitstekende grip op karton
- Veilig transport bij hoge snelheden
- Hoge elasticiteit
- Lage belasting van assen en lagers

Onze probleemoplosser als
snelheid en flexibiliteit cruciaal zijn



Uitstekende grip op karton en verhoogde capaciteit dankzij onze slijtvaste XNBR elastomeer deklaag met P6-structuur.



Kern met polyamide folie biedt hoge flexibiliteit en randstabiliteit.

Technische informatie

Artikel-nummer	RAPPLON® band omschrijving	Dikte in mm	Treksterkte in N/mm bij 1% rek	Aanbevolen spanning	Min. poelie Ø	Temperatuur range °C	Anti-statisch
54790	GG S06.70 RP6C	7.0	6.0 N/mm	2.0 - 3.0%	90.0 mm	0 - 80	ja
54789	GG S06.60 RP6C	6.0	6.0 N/mm	2.0 - 3.0%	90.0 mm	0 - 80	ja

Flexo Vouw-Lijmbanden

Met natuur-rubber deklaag voor meer capaciteit en minder downtime

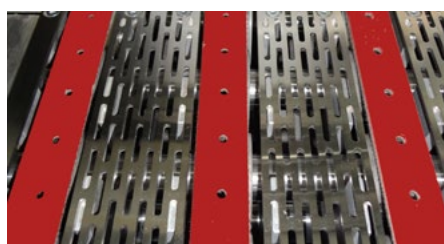
Flexo Folder

De 56420 RAPPLON® TG E12.65 FC is een bekende industriële oplossing voor Flexo vouw- en lijmbanden.

Praktijktesten hebben een hoog wrijvingsniveau aangetoond; de band kan de blank tijdens de vouwhandeling pakken en vasthouden, zonder slipvorming tussen de band en de blank (bij slippen ontstaan problemen zoals vastlopen, scheefloop, inktvlekken, ongelijke vouwen of lijmnaden). Dit betekent dat de operator de snelheid van de machine niet hoeft te verlagen; productiecapaciteit en winst worden dus niet nadelig beïnvloed.

Feeder Strap

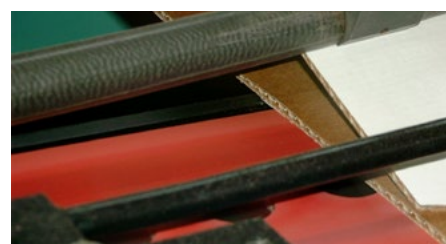
56421 RAPPLON® TG E12.50 FC is de eerste keuze als feeder strap voor Bobst Martin Flexo Folders. Deze band heeft een hoge slijtageweerstand en laat zich gemakkelijk perforeren voor vacuüm ondersteuning; de perfecte oplossing voor deze toepassing.



Feeder strap

Stacker Belts

54716 RAPPLON® TG S06.30 RC en 54718 RAPPLON® TG S09.60 RC, beide met een gripvaste elastomeer deklaag, zijn ideale keuzes voor uiteenlopende taken: lamineren, snijden, stapelen, verpakken en stansen.



Flexo Folder

56420 TG E12.65 FC en 56421 TG E12.50 FC

Productkenmerken	Voordeel	Pluspunten
Deklaag van natuurrubber met ultieme grip	Uiterst slijtvast oppervlak	Extra lange levensduur
Antistatisch loopvlak om stofophoping te voorkomen	Geen onderhoud	Langere periodes zonder downtime
3 laag weefsel	Uitstekende bandsturing, naspanning niet nodig, uitstekende bevestiging via mechanische verbinder	Hogere productiesnelheid, snelle vervanging mogelijk

Technische informatie

Artikelnummer	RAPPLON® band omschrijving	Dikte in mm	Treksterkte in N/mm bij 1% rek	Aanbevolen spanning	Min. poelie Ø	Temperatuur range °C	Anti-statisch
56420	TG E12.65 FC	6.5	11.0 N/mm	0.2 - 0.6%	80.0 mm	0 - 80	ja
56421	TG E12.50 FC	5.0	11.0 N/mm	0.2 - 0.6%	80.0 mm	0 - 80	ja
54716	TG S06.30 RC	3.0	6.0 N/mm	2.0 - 3.0%	50.0 mm	0 - 80	ja
54718	TG S09.60 RC	6.1	9.0 N/mm	2.0 - 3.0%	80.0 mm	0 - 80	ja

Lokaal contact

... en 150 servicepunten
op ammeraalbeltech.com

**Ammeraal Beltech
Service Centrum
Drachten**

Het Gangboord 10
9206 BJ Drachten
T 0512 - 530636
F 0512 - 530632
drachten@ammeraalbeltech.com

**Ammeraal Beltech
Service Centrum
Eindhoven**

Kanaaldijk Noord 109C
5642 JA Eindhoven
T 040 - 2513978
F 040 - 2528985
eindhoven@ammeraalbeltech.com

**Ammeraal Beltech
Service Centrum
Heerhugowaard**

Foxtrot 12
1704 EH Heerhugowaard
T 072 - 5751300
F 072 - 5751301
heerhugowaard@ammeraalbeltech.com

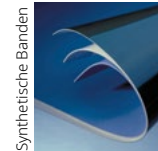
**Ammeraal Beltech
Service Centrum
Numansdorp**

Edisonstraat 5
3281 NC Numansdorp
T 0186 - 600660
F 0186 - 600996
numansdorp@ammeraalbeltech.com

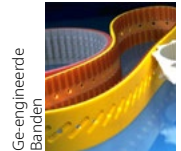
**Ammeraal Beltech
Service Centrum
Twello**

Koppelstraat 19
7391 AK Twello
T 0571 - 270962
F 0571 - 270329
twello@ammeraalbeltech.com

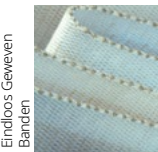
**Gedegen advies
Voor elke band die u wenst
Lokale voorraad en service**



Synthetische Banden



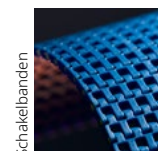
Ge-engineerde Banden



Eindloos Geweven Banden



Vol Kunststof Banden



Schakelbanden



Fabricage & Service

Algemene contactgegevens:

Ammeraal Beltech
P.O. Box 38
1700 AA Heerhugowaard
The Netherlands

T +31 (0)72 575 1212
info@ammeraalbeltech.com

ammega.com