

SAFE & CLEAN

El nuevo concepto de bandas transportadoras de Ammeraal Beltech



SAFE & CLEAN

NUEVO CONCEPTO DE BANDAS **SAFE & CLEAN** CON AMMERAAL BELTECH

¡La seguridad alimentaria en primer lugar! Como productor líder de bandas de procesamiento y transporte, particularmente en la industria alimentaria, Ammeraal Beltech desarrolla nuevas generaciones de productos y soluciones enfocadas a la higiene, piedra angular de su negocio. La confianza en la seguridad alimentaria es primordial al elegir Ammeraal Beltech como proveedor de bandas de transporte en la industria alimentaria.

La nueva banda modular, uni UCB (Ultra Clean Belt), y la banda homogénea Soliflex PRO, son prueba de ello. Las nuevas bandas están fabricadas según el concepto **SAFE & CLEAN** con el objetivo común fijado en los más altos niveles de higiene y facilidad de limpieza.

SAFE

Ammeraal Beltech ofrece una solución de Seguridad Alimentaria basada en:

- productos seguros que cumplen con los estándares internacionales CE 1935/2004 y FDA
- diseño de banda, colores y materiales en conformidad con el estándar ISO 22000 (anteriormente HACCP).
- soluciones innovadoras para evitar la migración
- registros completos de trazabilidad del material de la banda

CLEAN

Ammeraal Beltech ofrece bandas lavables:

- limpieza sencilla y rápida de las bandas
- coste de limpieza drásticamente reducido
- menor consumo de agua, detergente y tiempo de trabajo requeridos
- posibilidad de limpieza en movimiento
- control de la contaminación cruzada gracias al contraste alimento/banda azul

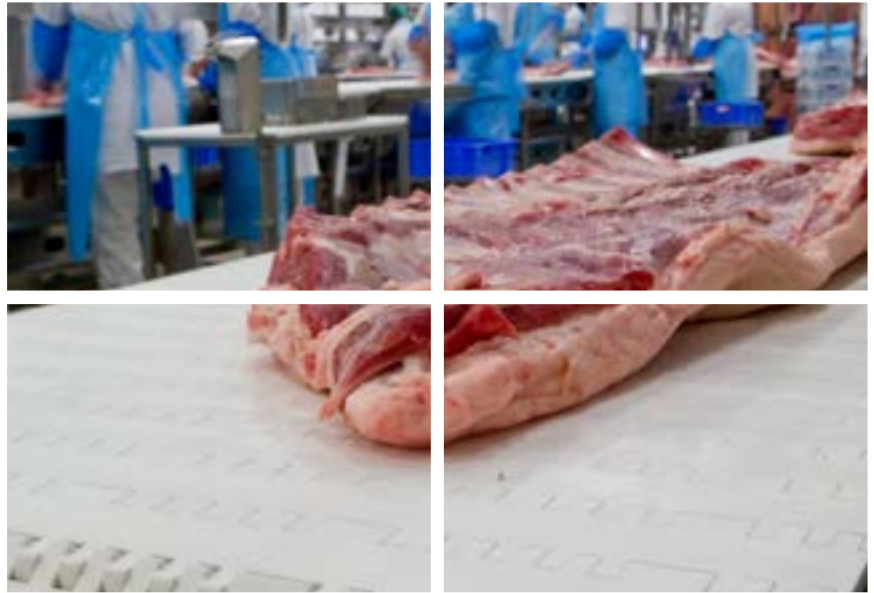




Ammeraal Beltech
member European
Hygienic Engineering
& Design Group



Food Grade belts comply
with EC 1935/2004
and FDA standards
supporting your
ISO 22000 requirements
(previously HACCP)



El concepto SAFE & CLEAN de Ammeraal Beltech reduce los costes de limpieza

Su negocio vera reducidos, los costes operacionales y aumentará drásticamente la eficiencia utilizando las soluciones de bandas **SAFE & CLEAN**: uni UCB y Soliflex PRO. Ambas le permiten aumentar la higiene hasta un nivel nunca antes visto. Se reducen los recursos necesarios para limpiar las bandas – menos agua, menos energía y menos horas de mano de obra. uni UCB y Soliflex PRO van un paso más allá en la facilidad de limpieza.



uni UCB es una banda ligera con un rendimiento impresionante; es una alternativa competitiva a las bandas más pesadas y caras.

Además, es fácil de manejar, mantener y limpiar. En el entorno de producción requiere menos agua y productos de limpieza, lo que significa menores costes de energía y menor impacto de CO2.



Soliflex PRO es una banda homogénea sin trama y urdimbre del tejido.

Soliflex PRO combina los beneficios de las bandas de transportes sintéticas y bandas modulares en un único producto. Un concepto inteligente que le permite una limpieza integral que recude sus costes de limpieza.



Contactos locales

... y 150 contactos de servicio más
en ammeraalbeltech.com

Alemania

T +49 4152 937-0
info-de@ammeraalbeltech.com

Argentina

T +54 11 4218 2906
info-ar@ammeraalbeltech.com

Australia

T +61 3 8780 6000
info-au@ammeraalbeltech.com

Austria

T +43 171728 133
info-de@ammeraalbeltech.com

Bélgica

T +32 2 466 03 00
info-be@ammeraalbeltech.com

Canadá

T +1 905 890 1311
info-ca@ammeraalbeltech.com

Chile

T +56 2 233 12900
info-cl@ammeraalbeltech.com

China

T +86 512 8287 2709
info-cn@ammeraalbeltech.com

Colombia

T +57 1 893 9890
info-co@ammeraalbeltech.com

Corea del Sur

T +82 31 448 3613-7
info-kr@ammeraalbeltech.com

Dinamarca

T + 45 7572 3100
info-dk@ammeraalbeltech.com

Eslovaquia

T +421 255648542
info-sk@ammeraalbeltech.com

España

T +34 937 183 054
info-es@ammeraalbeltech.com

Estados Unidos

T +1 847 673 6720
info-us@ammeraalbeltech.com

Finlandia

T +358 207 911 400
info-fi@ammeraalbeltech.com

Francia

T +33 3 20 90 36 00
info-fr@ammeraalbeltech.com

Hungría

T +36 30 311 6099
info-hu@ammeraalbeltech.com

India

T +91 44 265 34 244
info-in@ammeraalbeltech.com

Israel

T +972 4 6371485
info-il@ammeraalbeltech.com

Italia

T +39 051 660 60 06
info-it@ammeraalbeltech.com

Japón

T +81 52 433 7400
info-jp@ammeraalbeltech.com

Luxemburgo

T +352 26 48 38 56
info-lu@ammeraalbeltech.com

Malasia

T +60 3 806 188 49
info-my@ammeraalbeltech.com

Mexico

T +52 55 5341 8131
info-mx@ammeraalbeltech.com

Países Bajos

T +31 72 57 51212
info-nl@ammeraalbeltech.com

Perù

T +51 1 713 0069
info-pe@ammeraalbeltech.com

Polonia

T +48 32 44 77 179
info-pl@ammeraalbeltech.com

Portugal

T +351 22 947 94 40
info-pt@ammeraalbeltech.com

Reino Unido

T +44 1992 500550
info-uk@ammeraalbeltech.com

República Checa

T +420 567 117 211
info-cz@ammeraalbeltech.com

Singapur

T +65 62739767
info-sg@ammeraalbeltech.com

Suecia

T +46 (0) 10 130 96 00
info-se@ammeraalbeltech.com

Suiza

T +41 55 2253 535
info-ch@ammeraalbeltech.com

Tailandia

T +66 2 902 2604-13
info-th@ammeraalbeltech.com

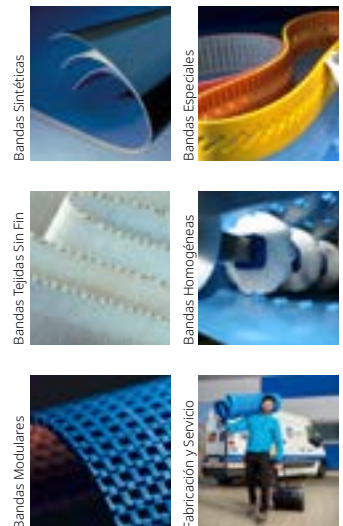
Turquía

T +90 232 877 0700
info-tr@ammeraalbeltech.com

Vietnam

T +84 8 376 562 05
info-vn@ammeraalbeltech.com

**Asesoramiento experto, soluciones
de calidad y servicio local para
todas sus necesidades en bandas
de transporte o de proceso**



Información General de Contacto:

Ammeraal Beltech
P.O. Box 38
1700 AA Heerhugowaard
The Netherlands

T +31 (0)72 575 1212
info@ammeraalbeltech.com

amma.com